



PUNTA LAPA-PUNTA CABICASTRO

Adela Leiro, Mon Daporta
abril 2012



Distancia: total: 40 km aprox.

Distancia lineal por estrada, sen desvíos, entre Con do Corvo (Pta. Lapa) e a entrada ao acceso a Pta. Cabicastro: 7 km

Dificultade: media, con zonas complicadas nos cantís.

Duración: depende a modalidade escollida. O máis rápido é facela en coche con varias paradas curtas nas praias e cabos.

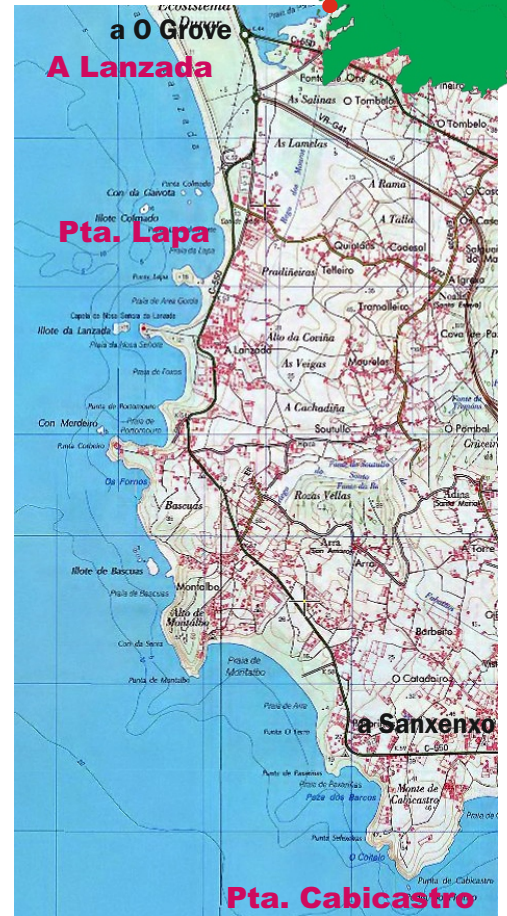
Para percorrela completa e gozar de cada lugar hai que facelo en varias xornadas e con marea baixa para percorrer as zonas dos cantís pola parte baixa.

Unha ruta lineal, con desvíos, pola costa do mar aberto entre as rías de Arousa e Pontevedra -mar da Lanzada (Punta Lapa) ata Punta Cabicastro- para gozar dunha boa camiñada por lugares pouco habituais (o rochedo na baixamar), da paisaxe e as forzas que a modelan, e dunha ampla e sorprendente diversidade xeolóxica que vai desde os granitos erosionados pola actividade física e química da auga; os sedimentos pregados, retorcidos e metamorfixados; ás formas e ás pegadas da oscilación do nivel do mar ao longo do tempo; todo isto complementado cunha rica flora e fauna asociadas aos cantís e ás dunas, e pechando os ollos ás incontables agresións, sobre todo urbanísticas, que pelexan por estragalo.

ESPAZOS PROTEXIDOS:

-LIC/ZEC "Ons-O Grove" ata a praia Magor.

-ZEPA "Espazo Mariño Rías Baixas de Galiza": área mariña e costa ata a punta Seame.



Praia de Foxo e Punta da Ermida coa capela e a torre.

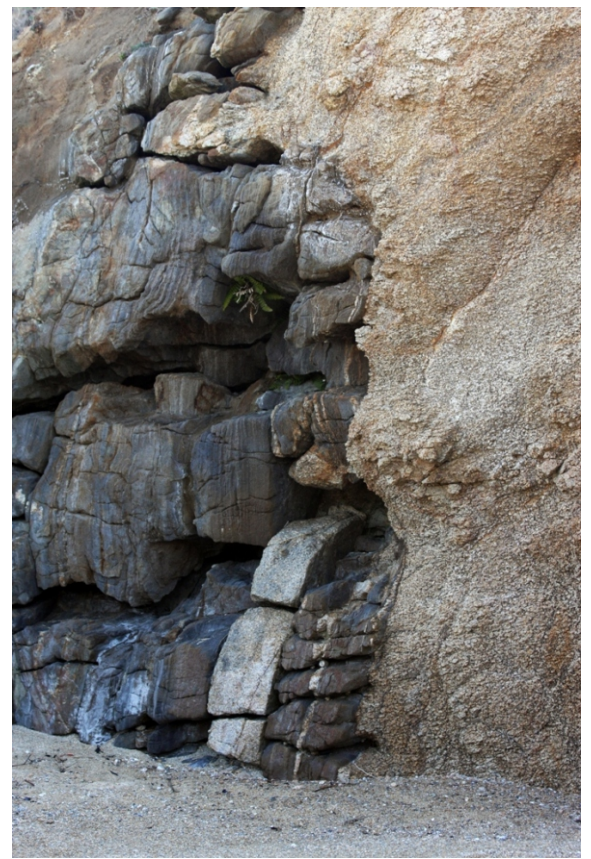
1-Punta Lapa do Norte



Cantís de pouca altura en granitos moi alterados entre os que se aprecian algún “bolos”, neis con filóns, micropregamentos e formacións de seixo curiosas.



Xeodas de seixo en granitos



Zona de contacto de granitos e neis.



Erosión e derrube na fronte do cantil



Granitos erosionados con diaclasas

2-O Outeiriño



2-Outeiriño: illote de bolos graníticos unido a terra por unha frecha areosa que só cobren as grandes mareas. Percorrido polo Outeiriño, circular: 600 m.



3-Praia de Area Gorda



Cantís de pouca altura en granitos moi alterados con “bolos”.



Cantís e fumas en Area Gorda

4-Punta da Ermida



O traballo do mar sobre as rochas, as boleiras, as zonas de contacto entre as rochas intrusivas erosionadas (granitos) e as metamórficas (neis filonianos) máis recentes que se incrustan entre elas. Un complemento histórico-etnográfico: excavacións, torre defensiva e capela románica.
Percorrido: 600 m aprox. Con marea baixa pódese ir pola parte baixa dos cantís desde Area Gorda.



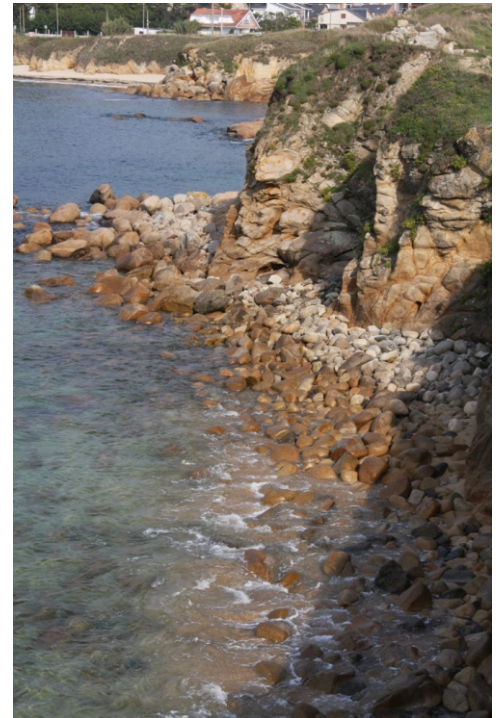
Praia da Nosa Señora e Punta da Ermida coa torre



O mar redondea os anacos de granito que se desprenden dos cantís e despoñítaos na súa base formando "boleiras" ou "coídos".



Zona de contacto entre neis e granitos



5-Praia de Foxos



Dunas residuais, cantis con estratos verticais en neis, zonas de contacto con granitos e micropregamentos. A saída dun dos desvíos á capela coincide co acceso á praia de Foxos.

Percorrido pola praia: 1.000 m.



6-Praia Fontenla/Fontiñas (Portomouro)



Unha pequena praia na que podemos atopar unha gran diversidade de agrupacións de materiais (conglomerados, brechas, neis), micropregamentos, furnas, rasa de abrasión e cantil fósil.

Desvío: 200 m (lineal). Percorrido pola praia e cantís 1 km (ida e volta)



Distintos tipos de rochas: conglomerados, neis...

7-Punta Corveiro



Pregamentos, estratos inclinados, rochas com grandes cristais de granate.

Desvío a punta Corveiro 600 m (lineal). Percorrido e baixada ao Corveiro 500 m (ida e volta).



Pregamentos



Granates incrustados en neis



8-Punta Corveso Os Fornos



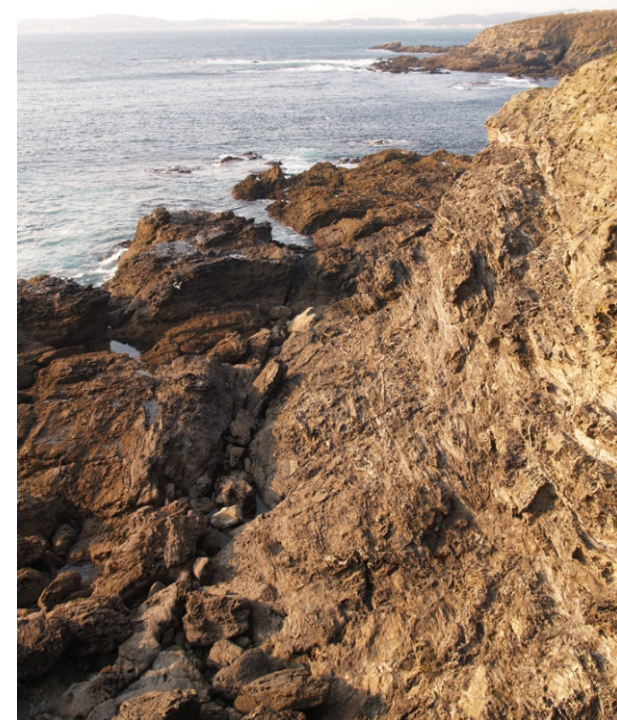
Vistas sobre Punta Faxilda, Os Fornos e Punta Corveiro;
derrubes nos cantís, rasa de abrasión, furnas.
O acceso a punta Corveso e a punta Faxilda faise desde
o mesmo lugar que o de punta Corveiro e complétase
nun percorrido circular de 2.700 m.
A ruta ata Os Fornos desde punta Corveso é duns 700 m (ida e
volta)



Punta das Raias e Corveso. Ao fondo a punta Corveiro.



Os Fornos



10-Punta Faxilda



Derrubes nos cantís

Rasa de abrasión, derrubes nos cantís, panorámicas.
Vaixe desde Punta Corveso por un carreiro duns 500 m.



Punta Corveso e cantís de punta Corveiro
desde Punta Faxilda



Rasa de abrasión na base de Punta Faxilda (As Estofallas)

11-Praias Magor/Maior e Pragueira



Dunas, praia fósil, brechas, vales colgados, desembocadura de varios regos, formacóns de neis con filóns de seixo e cristais de andalucita e kiasitolita.
Percorrido por praia Magor e arredores 2,5 km.



Praia fósil



Cristais de andalucita



Desembocadura do rego de Souto



Praias Pragueira e Magor

12-Praia de Bascuas



Furnas, pregamento con fallas.
Desde Magor ao acceso a praia Pragueira: 700 m.
Desvío a Pragueira: 300 m (lineal).
Pódese facer un percorrido de ida e volta de Magor a Bascuas,
que son uns 4 km.



Pregamentos na praia de Bascuas

13-Punta Montalbo



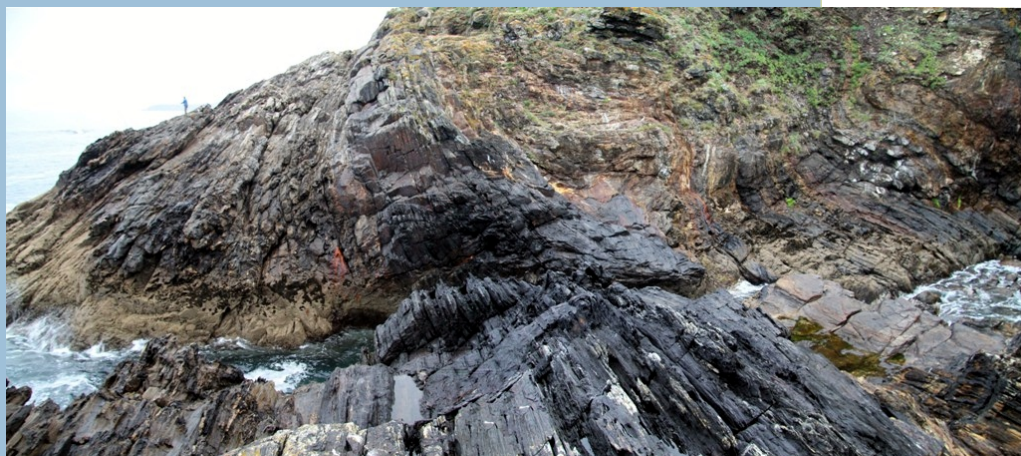
Pregues, fallas, filóns, diques, arcos, furnas, bufadoiro, pilancóns...
O acceso a punta Montalbo é o mesmo que a Bascuas cun desvío de 800 m (lineal).
O percorrido por punta Montalbo pode ser entre 1 e 2 km.
Pódese pasar pola base do cantil ata a praia con marea baixa.



Dique de seixo



Pilancóns



Bufadoiro

14-Praia Montalbo



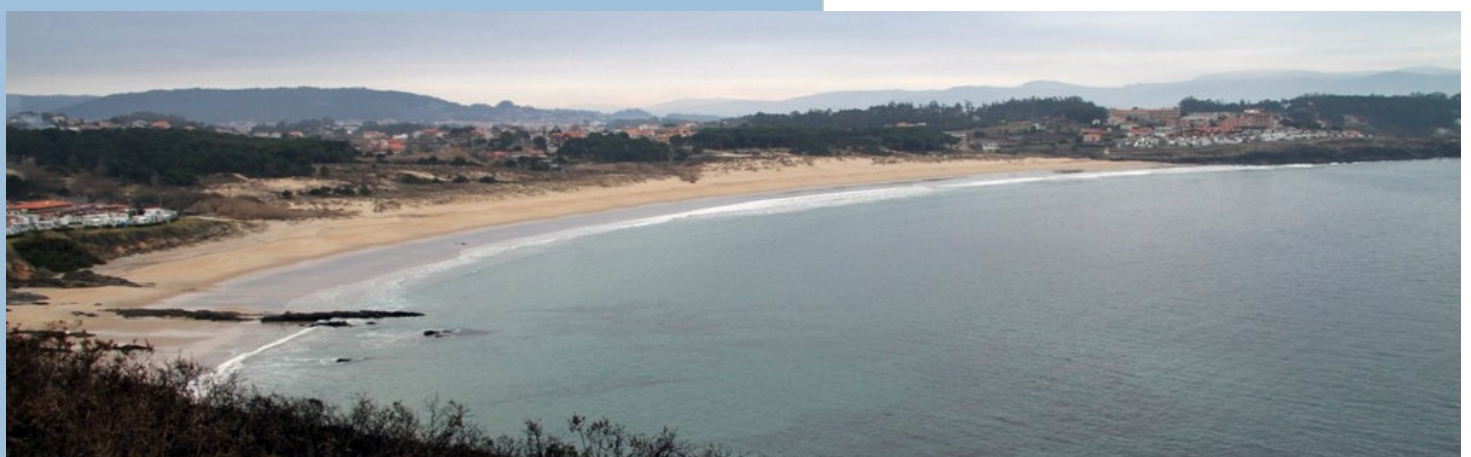
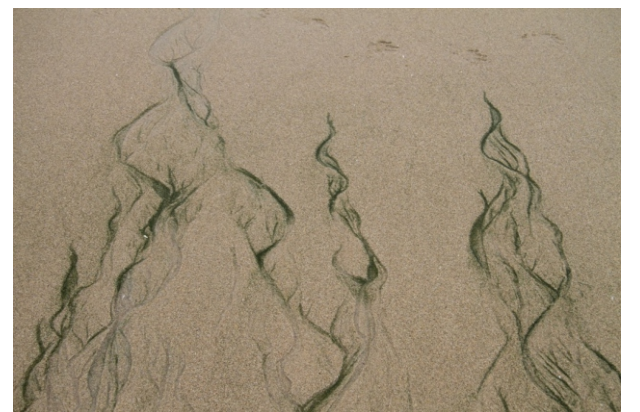
Dunas, pregamentos, brechas...

Desde o acceso a punta Montalbo hai 500 m ao primeiro acceso á praia e 1 km ao principal.

Percorrer a praia de Montalbo, ida e volta, son 2 km.



O pequeno rego que desemboca na praia de Moltalbo desaparece debaixo da area



15-Praia e cantís de Paxariñas



Praia, cantís de areíscas e neis, covas
O percorrido por Paxariñas, praia e cantís, é duns 800 m.
Pódese facer un percorrido: punta de Montalbo, praia de Montalbo, Paxariñas.



Erosión nas areíscas



Furna nos cantís de Paxariñas



16-Punta Cabicastro



-Vistas sobre a ría de Pontevedra, O Morrazo, arquipélagos de Ons e Cíes e costa ata punta Faxilda;
-Estratos inclinados en neis.

Da entrada a Paxariñas ao acceso a punta de Cabicastro hai 400 m. O desvío ata Cabicastro e duns 800 m (lineal) e o percorrido que se pode facer pola punta e de 1,5 km aproximadamente.

